



Frokostmøte Returfellesskapet

HVORDAN SPARE PENGER OG MILJØ MED GODE OG SIRKULÆRE AVFALLSLØSNINGER

Kathrine Kirkevaag, prosjektleder næringsliv, Mepex Consult

Agenda

- Hva kjennetegner en sirkulærøkonomi
- Hvorfor sirkulær økonomi
- Hva er gode og sirkulære avfallsløsninger
- Sirkulære avfallsløsninger i praksis
- Tips til hvordan du kan spare penger og miljø med gode og sirkulære avfallsløsninger

Vi overforbruker jordens ressurser



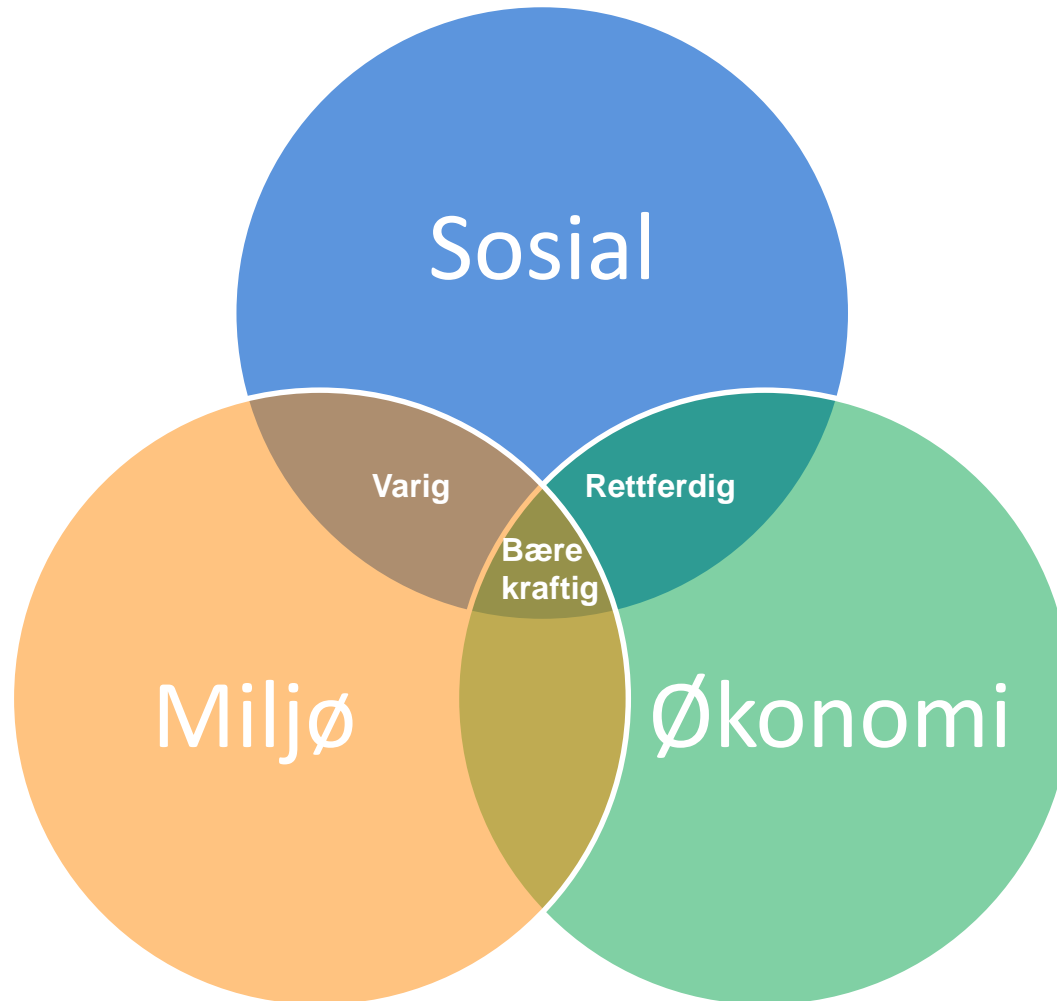
NORGE

- 13. august nådde vi maksgrensen for ressursbruk i år (Eart Overshoot Day).
- Skulle alle levd som oss, ville vi trengt 2,8 jordkloder for å skaffe nok ressurser
- Norge er blant landene med de største økologiske fotavtrykkene per innbygger.

Vi overforbruger jordens ressenser



Bærekraftig forvaltning av ressursene



Sirkulærøkonomi



Råmaterialer

Design



Produksjon



Distribusjon

Bruk, gjenbruk,
reparasjon

Innsamling



Resirkulering



Restavfall

«I sirkulærøkonomien er målet å beholde ressursene lengst mulig i kretsløpet gjennom ombruk, reparasjon, oppgradering og materialgjenvinning»

FNs bærekraftsmål



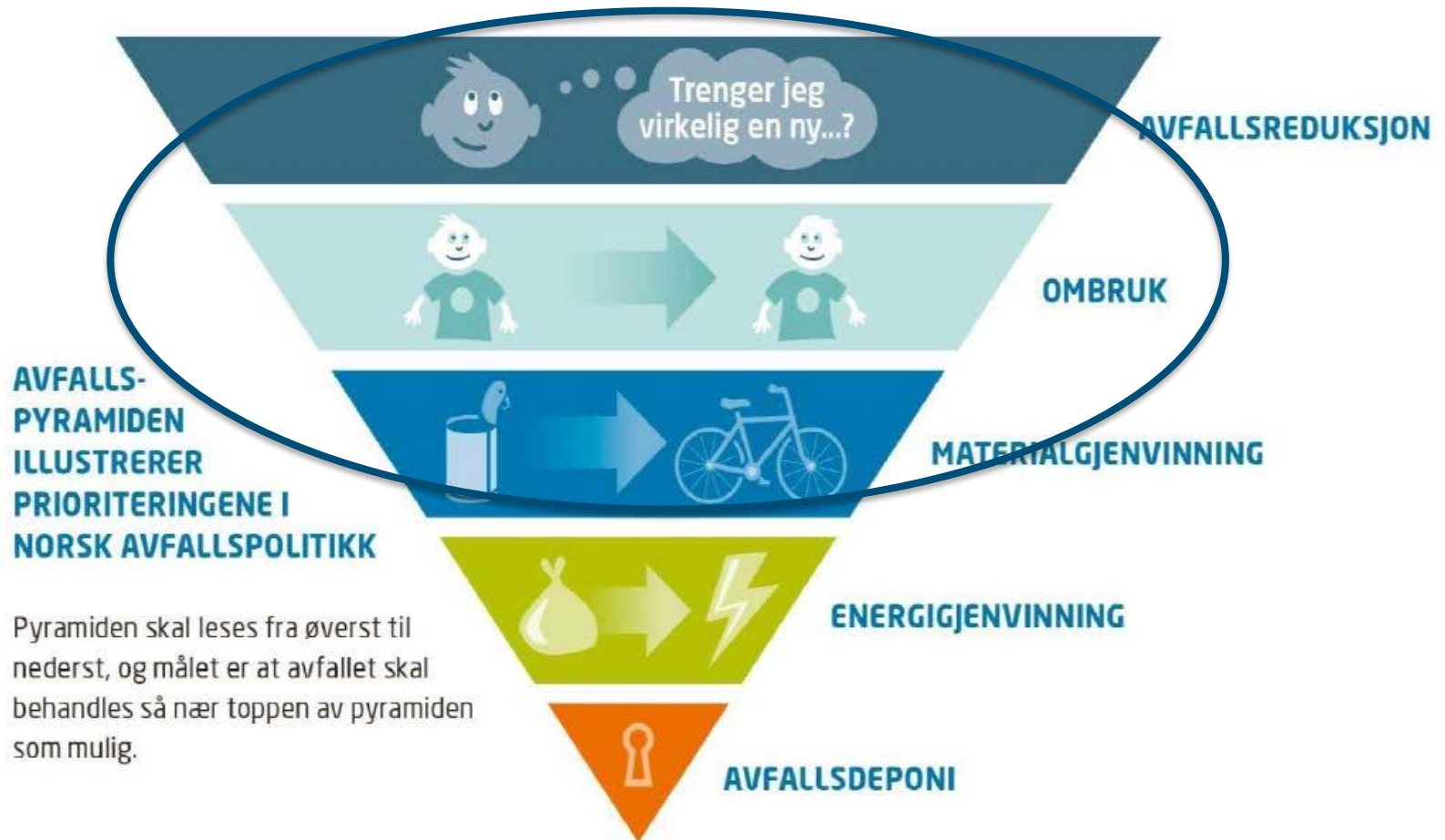
EU med ambisiøse mål for avfallshåndteringen



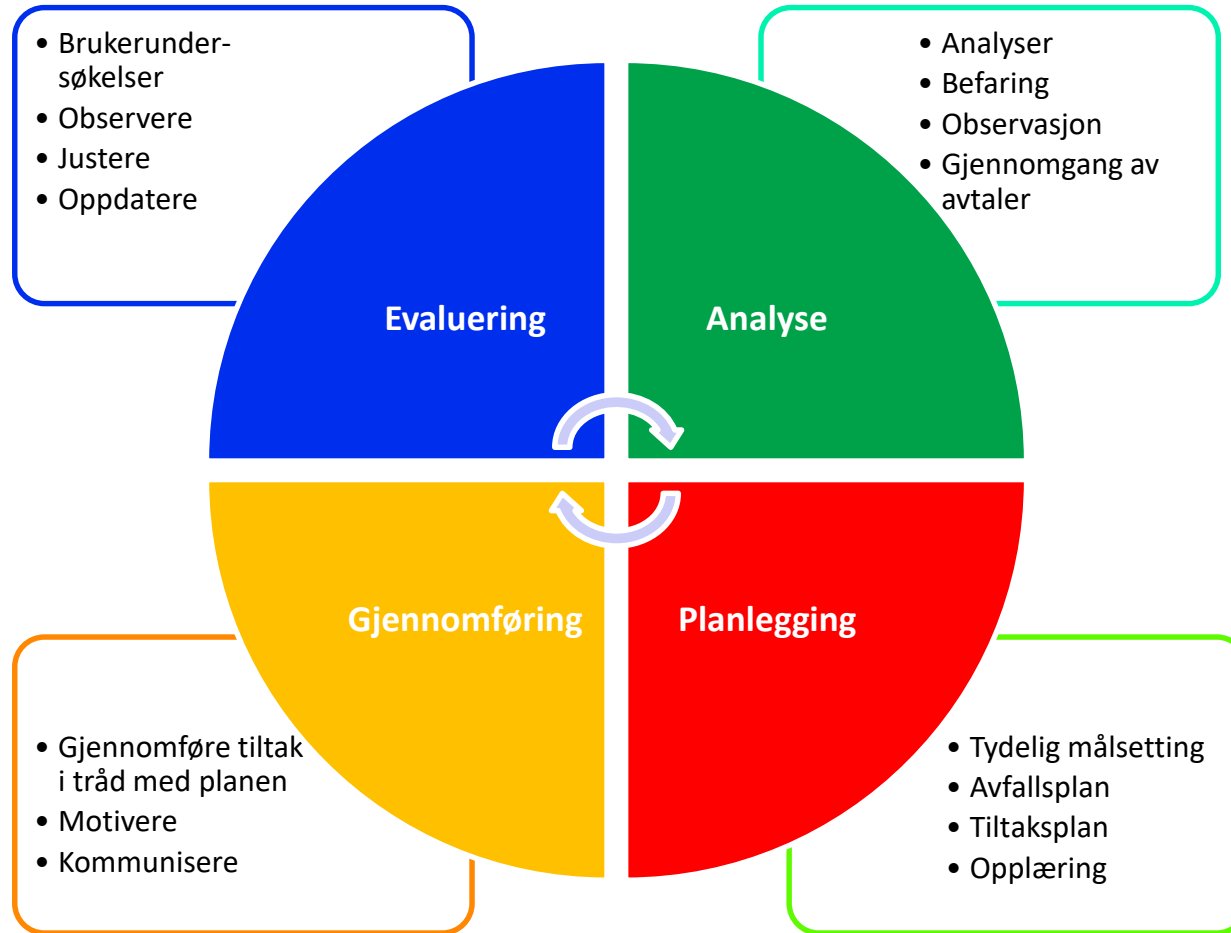
- Høy grad av materialgjenvinning
- Bedre kvalitet på kildesorteringen
- Flere typer avfall som skal sorteres ut

«Vi må utnytte ressursene smartere og redusere avfallsmengdene»

Norsk avfallspolitikk



Avfallsplan



Start med analyse

Ulike typer analyse:

- Dybdeanalyser – plukkanalyser for ulike avfallstyper
- Mengdeanalyser
- Økonomiske analyser
- Avtaler om behandling av avfallet



Kvalitet på sorteringen



Befaring i avfallsrommet



Redesign forlenger levetiden på møblene



BI Oslo

Aker Brygge



Kommunikasjon, merking og renhold viktig

Kildesortering på Aker Brygge

	Hvordan sortere avfallet?	Hva blir avfallet til?
Papp, papir og kartong  <p>Pappesker, papp- og papiremballasje, drikkekartonger, papir, konvolutter, aviser og blader.</p>	 <p>Sammles i bedriftens avfallsbeholder merket "Papp/papir", eller i sekk. Kastes i brun/grå container på rampe 1, 4, 5 eller 6. Brukes plastsekk til oppsamling, sorteres denne som plastforfô.</p>	Gjenvinnes til nye papp- og papirprodukter, som aviser, pappesker og emballasje.
Glass- og metallemballasje  <p>Glassflasker uten pant, glassemballasje, hermetikkbokser, metallkanner, aluminiumsformer og -folie, lokk, korker og telegholdere.</p>	 <p>Sammles i bedriftens avfallsbeholder merket "Glass- og metallemballasje". Kastes i grønn/grå container på rampe 1, 4, 5 eller 6. Plastsekker sorteres som plastforfô. Brukes plastsekk til oppsamling, sorteres denne som plastforfô.</p>	Gjenvinnes til ny glassemballasje, glassprodukter og isolasjon. Metall smeltes om til nye metallgjenstander som spiker og sykkeldeiler.
Plastforfô  <p>Poser, sekker, pøllehetter/strekkfilm, krumpetofte/transportforfô og bobleplast.</p>	 <p>Sammles i blå sekk merket "Plastforfô", eller bringes løst ned til rampa. Kastes i blått sekketativ på rampe 1, 4, 5 eller 6. Sekker med oppsatt plastforfô knytes igjen og legges i ved plastpresse på rampa.</p>	Gjenvinnes til nye folieprodukter som bærepøser og avfallssekker, og blir til plastprodukter som bøtter, kanner og røer.
Plastflasker, -kanner og -brett  <p>Hard plastemballasje som flasker, kanner, bøtter, beger, engangskasser, spann, bøtter, lokk, blomsterpotter og -brett.</p>	Sammles opp på valgfri måte i bedriften og bringes ned til rampa. Skal være tømt for innhold og ikke blandes med plastforfô. Kastes i blått sekketativ på rampe 1, 4, 5 eller 6.	Gjenvinnes til nye plastprodukter som leker, fleecemengere og kontorstoler.
Matavfall  <p>Matreser og ubrukt mat som må kastes, emballert matavfall, kaffefilter og -grut, teposer, fligriset tørkepapir og papirservietter.</p>	 <p>Sammles i grønne poser/sekker i egen avfallsbeholder i bedriften merket "Matavfall". Kastes i grønne beholdere i avviklede matavfallsrom på rampe 1, 4, 5 eller 6. Mat skal ikke plasseres på utsiden av beholderne.</p>	Blir til næringsrik gjødsel og miljøvennlig biogass, som igjen brukes til drivstoff eller energiproduksjon.
Jern og metaller  <p>Rene metaller og gjenstander der hovedbestanddelen ISO % eller mer er metall, som kontorstoler, hjuller, metallstativ og gruter.</p>	Sammles opp på egnet måte i bedriften, for eksempel i kasse/beholder, og bringes ned til rampa. Kastes i blå/grå container på rampe 1 eller 5.	Behandles i knuseverk og sorteres for det smeltes om til nye jern- og metallprodukter, som for eksempel motordeler.
Elektronisk avfall (EE-avfall)  <p>Alle produkter som går på strøm eller batteri, som mobiltelefoner og kalkulatorer, TV- og dataskjermer, kabler, ledninger, store hyllevær, lyspærer og lysrør.</p>	 <p>Små el-apparater, ledninger og lyspærer sammles i rød boks med lokk merket "Førlig avfall og smøelektronikk". Når boksen er full eller ved større mengder, kontakt NPRO Kundesenter. Elektriske produkter kan også bringes til rampe 1 eller 5.</p>	Produktene demonteres og miljøskadelige stoffer fjernes. Metall blir gjenbrukt og kan brukes til nye produkter.
Førlig avfall  <p>Rengjøringsmidler, løsemidler, melning, lim, lakk, spraybokser og alle typer batterier.</p>	 <p>Mindre mengder sammles i rød boks med lokk merket "Førlig avfall og smøelektronikk". Når boksen er full eller ved større mengder, kontakt NPRO Kundesenter. Førlig avfall kan også bringes til rampe 1 eller 5.</p>	Noe gjenvinnes til nye produkter og brukes til energigjenvinning. Resten behandles forsvarlig for å unngå utslipp til miljøet.
Fritid- og matolje  <p>Alle typer matolje, frittjolje og annen vegetabilsk eller animalsk olje (fiskeolje).</p>	 <p>Ogbevares og fraktes i gult 10-liters ståspann med lokk merket "Fritid- og matolje". Helles over i fritid- og matolje-beholderen på rampe 2, 4, 5 eller 6.</p>	Renses og gjenvinnes til biodiesel eller biologisk fyringsolje, og erstatter bruk av fossilt drivstoff.
Restavfall  <p>Avfall som blir igjen etter at avfallstypene over er sortert ut, for eksempel trevirke, isopor, planter/jord, gummi, porselein, keramikk, løstaste former, drikkeglass, skitten emballasje, bieler/bind, kaldt aske, støvsugerposer, gavepapir, tekstiler og små møbler.</p>	 <p>Sammles i oransje sekker i egen avfallsbeholder i bedriften merket "Restavfall". Kastes i oransje/grå container på rampe 1, 4, 5 eller 6.</p>	Avfallet går til forbrenning i anlegg der energien utnyttes til fjernvarme og til å produsere elektrisitet.

NPRO, 2013



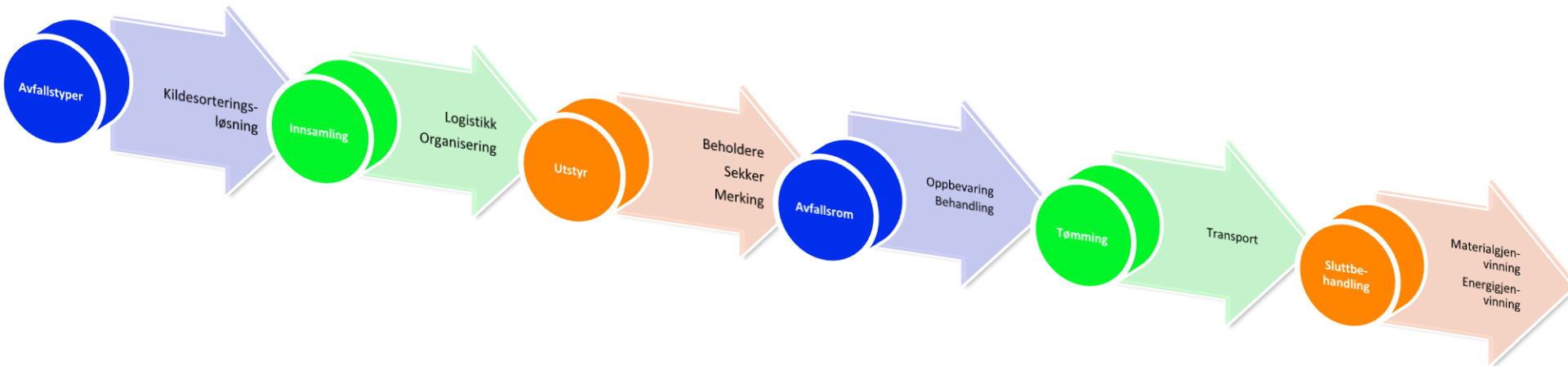
Har du spørsmål om kildesortering på Aker Brygge? Ønsker du å bestille avfallsposer/sekker eller annet kildesorteringsutstyr - eller vil du ha tilsendt kildesorteringsguiden for Aker Brygge? Ta kontakt med NPRO Kundesenter, tlf. 480 50 300/kundesenter@npro.no

Fra 35 til 80 prosent kildesortering på 3 år!



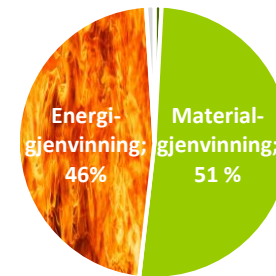
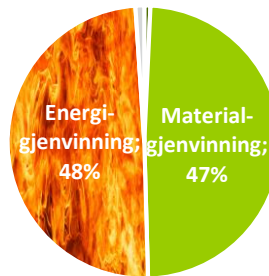
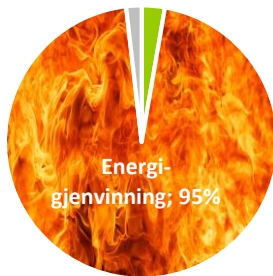
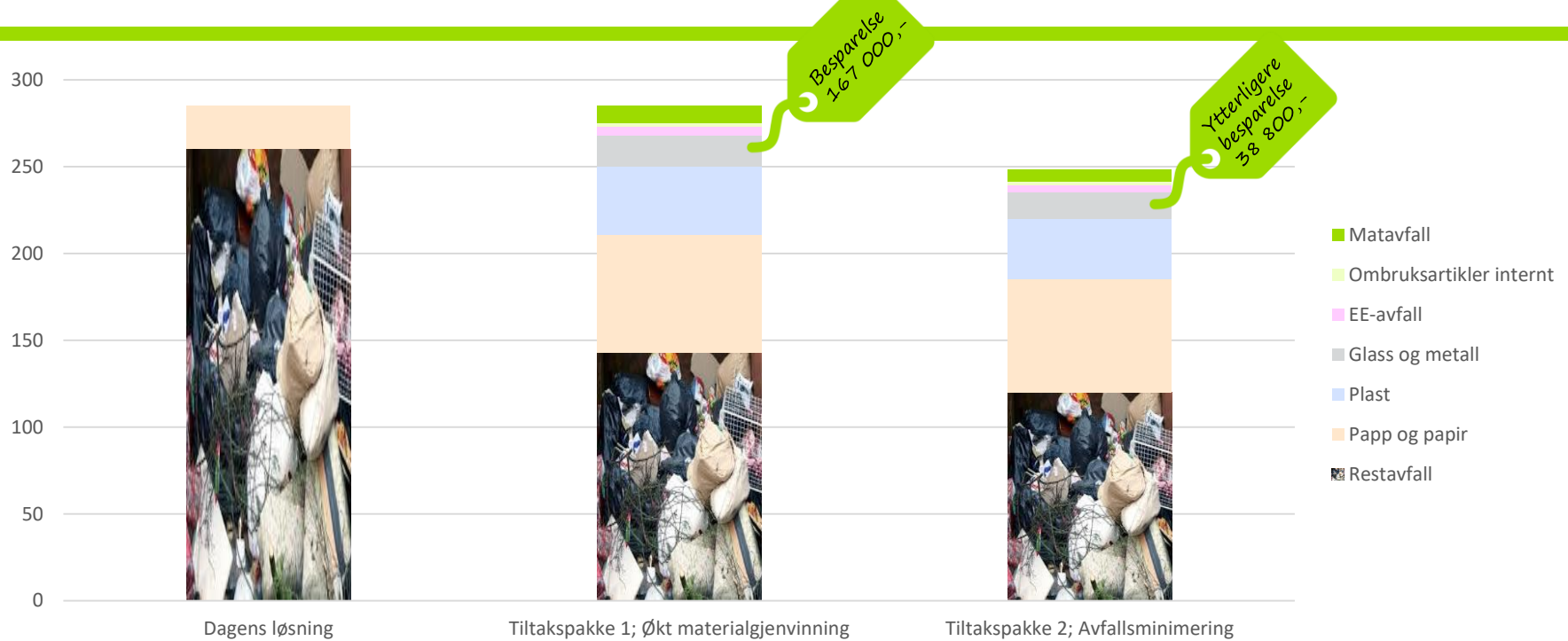
Helhetlige løsninger

*Helhetlige løsninger hvor
«alt henger sammen med alt»*



*Og «hemmeligheten» er
kommunikasjon i alle ledd*

Sparer penger – og miljøet



Matsvinnreduksjon gir betydelig gevinst



Scandic



200
TONN

10
TONN

150
TONN



11
MNOK

0,6
MNOK

8
MNOK



550
TONN

25
TONN

400
TONN



Ved måloppnåelse
innen 2020

- 20 %

Omdømmebygging



NÅ TAR VI IMOT ALT FRILUFTSTØY!

Jo lenger et plagg er i bruk, desto mindre er det økologiske fotavtrykket. Derfor samler vi inn friluftstøy som ikke blir brukt, og gir det nytt liv.

[BESTILL PANTEPOSE HER](#)

Bergans
OF NORWAY

BREATHE FRESH AIR



Positiv «sirkulærpsykologi»



In partnership with: Life Is On | Schneider Electric

WHAT IS YOUR

Ecological Footprint? Beta

How many planets do we need if everybody lives like me?

When is your personal Overshoot Day?

TAKE THE FIRST STEP



Positiv «sirkulærpsykologi»

Ta i bruk **kunnskapsbasert**
kommunikasjon som
ansvarliggjør mottakeren